

## Universal-Sprachausgabemodul Englische oder spanische Sprachausgabe

- ✓ Messung von Spannung, Strom und Thermoelement Typ K mit Sprachausgabe in technischen Einheiten
- ✓ Für den mobilen und stationären Einsatz
- ✓ Integrierter Lautsprecher und Kopfhörerbuchse
- ✓ Über 100 technische Einheiten abgespeichert
- ✓ RS232-Schnittstelle zur Einrichtung am PC
- ✓ Hi- und Lo-Alarm
- ✓ Kontinuierliche Sprachausgabe oder Ausgabe auf Tastendruck
- ✓ Sprachausgabe auch zusätzlich zum Anschluss an andere Messgeräte möglich
- ✓ Tasten an der Vorderseite zur Einstellung der Eingangsart, Sprachausgabe und Einstellung der Lautstärke
- ✓ Versorgung über 2 Batterien (LR6/AA) oder Netzteil (im Lieferumfang enthalten)
- ✓ Praktischer Ständer zum Aufstellen im Lieferumfang enthalten.



UV1000 Rückansicht



**VORSICHT: Dieses Produkt ist nicht für den Gebrauch in der Medizintechnik oder am Menschen bestimmt.**

### NEWPORT ELECTRONICS GmbH

Daimlerstraße 26  
D-75392 Deckenpfronn  
Tel. 0 70 56 – 93 98-0  
Fax 0 70 56 – 93 98-29

© COPYRIGHT NEWPORT ELECTRONICS GMBH.  
ALLE RECHTE VORBEHALTEN

NE und NEWPORT sind Warenzeichen der Newport Electronics, Inc. in Deutschland.

OE und OMEGA sind Warenzeichen der OMEGA Engineering, Inc. in Deutschland.

INFO-Telefon 0 800 – 82 66 342

<http://www.omega.de>

E-Mail: [info@omega.de](mailto:info@omega.de)

Das neue UV1000 OMEGASAYS® Universal-Sprachausgabemodul ist ein tragbares Messgerät, das Eingangssignale von 0 bis 10 V DC, 0 bis 20 mA und Thermoelementen Typ K misst und den Messwert per Sprachausgabe „ansagt“. Eingangsbereich, Skalierung, technische Einheit und Alarmgrenzwerte des Sprachausgabemoduls lassen sich über die RS232-Schnittstelle am PC einrichten.

Mehr als 100 technische Einheiten sind im Sprachausgabemodul hinterlegt. Die Tasten an der Frontplatte dienen zur Auswahl der Eingangsart, Abrufen der Sprachausgabe und Einstellung der Lautstärke. Der UV1000 ist die perfekte Lösung zur Sprachausgabe von Messwerten aller Art, wenn eine lokale Anzeige nicht möglich oder unpraktisch ist.

### TECHNISCHE DATEN

**Spannungseingang:** 0 bis 1 V DC, 0 bis 5 V DC, 0 bis 10 V DC  
**Stromeingang:** 0 bis 20 mA, 4 bis 20 mA  
**Genauigkeit des Analogeingangs:** 0,2% des Endwerts

**Thermoementeingang:** Typ K, SMP-Buchse

**Thermoelementbereiche:** -100 bis 871°C

**Thermoelement-Eingangsgenauigkeit:** 2°C

**Sprachausgabe auf Tastendruck oder kontinuierlich:** Per Schiebeschalter umschaltbar

**Hi- und Lo-Alarmsollwerte:** Einstellung über die RS232-PC-Schnittstelle

**Technische Einheiten:** Einstellung über die RS232-PC-Schnittstelle

**Lautstärkeeinstellung:** Über die Tastatur, 8 Stufen in 4-dB-Intervallen

**Spannungsversorgung:** 2 LR6-Batterien oder Netzteil (beides im Lieferumfang enthalten)

**Anzeige der Versorgungsspannung:** Rote LED

**Anzeige für zu niedrige Batteriespannung:** Rote LED, blinkend

**Sprach-Samplingrate:** 8 kHz

**Lautsprecher:** integriert, 8 Ω

**Lebensdauer des Akkus**

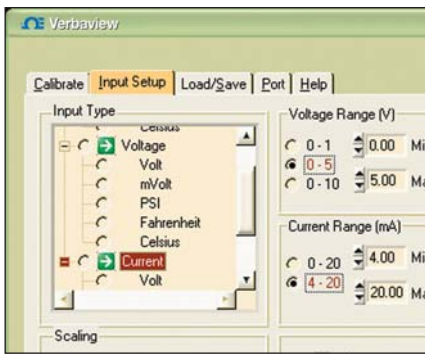
**Alkali:** 40 Stunden, kontinuierliche Sprachausgabe

**Lithium:** 160 Stunden, kontinuierliche Sprachausgabe

**Betriebsumgebung:** 0 bis 50°C; 0 bis 95% r. F., nicht kondensierend

**Abmessungen:** 120 × 76 × 32 mm (L × B × T)

**Gewicht:** 250 g



VerbaView™ PC-Software zum Konfigurieren des UV1000 Sprachausgabemoduls, im Lieferumfang enthalten.

### Konfiguration des UV1000 am PC

- 1 Einstellung der Eingangsart (Spannung, Strom, Thermoelement)
- 2 Einheit entsprechend dem eingestellten Eingangsbereich
- 3 Technische Einheit (Auswahl aus über 100 vorprogrammierten Einheiten)
- 4 Hi- und Lo-Alarmsollwerte
- 5 Position des Dezimalpunkts
- 6 Werkseinstellungen



UV1000 in Verbindung mit dem Prüfgerät für Oberflächenfühler CL1600 und Oberflächenfühler 88001K.

Weitere Informationen zu CL1600 und 88001K finden Sie auf [www.omega.de](http://www.omega.de).

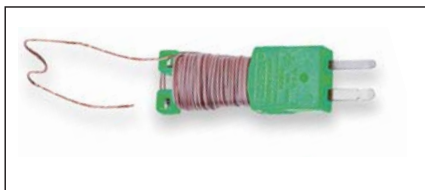
Für die auf dieser Seite gezeigten Modelle ist das OMEGACARE<sup>SM</sup> erweiterte Garantieprogramm verfügbar. Bitte fragen Sie bei der Bestellung nach weiteren Informationen zu diesem Programm. OMEGACARE<sup>SM</sup> umfasst Teile, Arbeitszeit und Leihgerät im Rahmen der erweiterten Garantie.



Bedienelemente und Anschlüsse an der Oberseite des UV1000.



UV1000 mit Netzteil, Ohrhörer-Kabel, RS232-Kabel, Prüfkabel und Tischständer



Thermoelement Typ K mit Steckverbinder und Aufwickelvorrichtung gehört zum Lieferumfang  
Modell-Nr. 5SC-GG-KI-30-1M

Bestellinformationen (Bitte Modellnummer angeben)	
Modellnummer	Beschreibung
UV1000	Universal-Sprachausgabemodul, Englisch
UV1000-S	Universal-Sprachausgabemodul, Spanisch

PATENTHINWEISE  
US-Patentnummer 7,400,133.  
Weitere US- und internationale Patente angemeldet.

Lieferung komplett mit Bedienungsanleitung, Drahtthermoelement Typ K, Prüfkabel, Ohrhörer-Kabel, RS232-Kabel, Software-CD, 2 LR6-Batterien, Steckernetzteil und Tischständer.