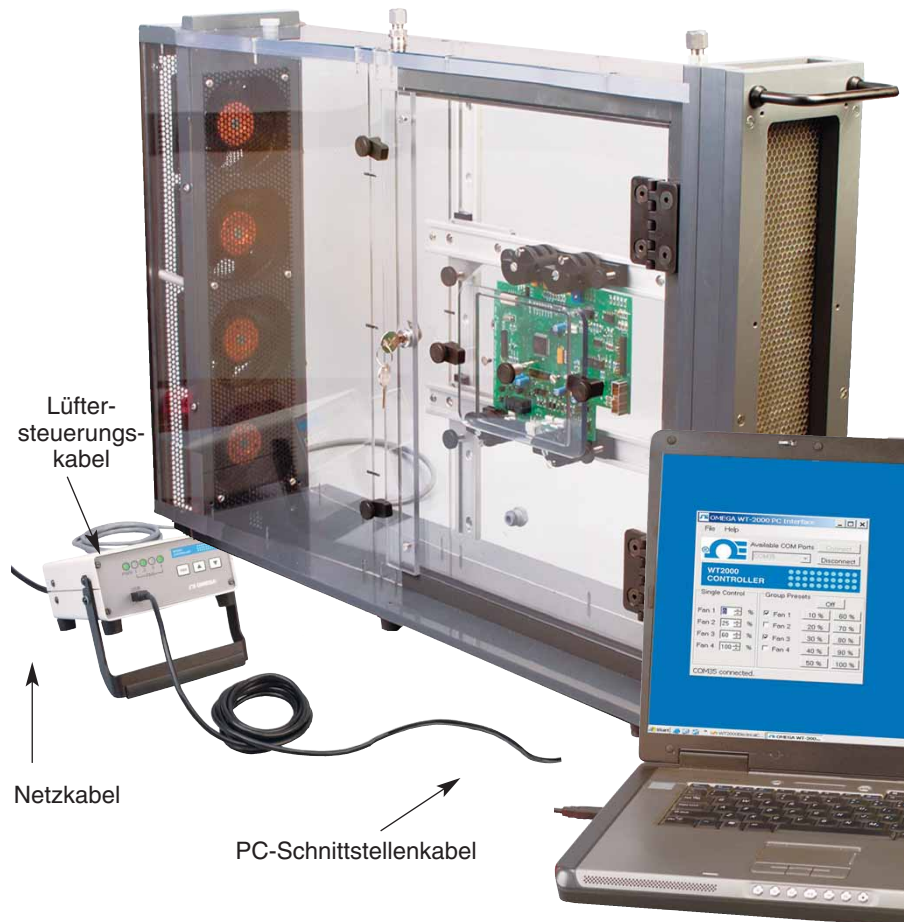


Hochleistungs-Windtunnel

Zur Untersuchung des thermischen Verhaltens von Leiterplatten, Kühlkörpern, und elektronischen Bauteilen sowie zur Kalibrierung von Strömungsmessern

- ✓ Tragbares Tischmodell
- ✓ Gleichförmiger Luftstrom bis 300 m/min. mit hoher Genauigkeit und Reproduzierbarkeit
- ✓ Bedieneinheit zur Steuerung der Lüfter (einzeln oder gruppenweise für 2 oder 4 Lüfter)
- ✓ Software zur Einstellung des Luftstroms über den PC, USB-Kabel zum Anschluss an die Bedieneinheit
- ✓ Große Testkammer mit seitlich angeschlagener Zugangstür und kleiner Öffnungsklappe zum schnellen Vergleich verschiedener Prüflinge wie LP oder Kühlkörper
- ✓ Universalversorgung 90 bis 264 V AC



Lüfter-
steuerungs-
kabel

Netz-kabel

PC-Schnittstellenkabel

WT-2000-System komplett mit Windtunnel, Bedieneinheit, Lüfter- und PC-Schnittstellenkabel, PC-Software, Netz-kabel und Bedienungsanleitung. Computer nicht im Lieferumfang enthalten.

Der neue Windtunnel WT-2000 von OMEGA/NEWPORT erzeugt mit hoher Genauigkeit einen gleichförmigen Luftstrom. Vier leistungsfähige DC-Lüfter sorgen für eine einstellbare Strömungsgeschwindigkeit von 0 bis 300 m/min. Der Windtunnel WT-2000 wurde speziell für die zur Untersuchung des Temperaturverhaltens von Leiterplatten, Kühlkörpern und elektronischen Bauteilen entwickelt. Das robuste Gehäuse besteht aus transparentem Polycarbonat und PVC. Der große Nutzraum ist über eine große, seitlich angeschlagene Tür zugänglich und enthält eine abnehmbare Testplatte sowie ein Schienensystem auf, die viele Befestigungsmöglichkeiten für die Prüfobjekte bieten. Eine zusätzliche

kleine Zugangsklappe ermöglicht den schnellen Wechsel von kleineren Komponenten. Als Kabeleinführung, zum Beispiel für Versorgungs- oder Sensorkabeln stehen mehrere 1/4"- und 1/2"-Klemmverschraubungen oben und an der Rückseite des Gehäuses zur Verfügung.

TECHNISCHE DATEN

Windtunnel

Strömungsrate: 0 bis 5 m/s

Abmessungen:

80,5 × 18,4 × 48,4 cm (L × W × H)

Gewicht: 12,48 kg

Testkammer: 43 × 8,25 cm
Querschnitt

Lüfterdrehzahl: 3800 U/min

DC-Lüftermotor: 12 V DC, je 0,47 A
(5,6 W) × 4

Geräuschpegel: 61 dBA max in
1 Meter Entfernung

NEWPORT ELECTRONICS GmbH



Daimlerstraße 26
D-75392 Deckenpfronn

Tel. 0 70 56 – 93 98-0

Fax 0 70 56 – 93 98-29

© COPYRIGHT NEWPORT ELECTRONICS GMBH.
ALLE RECHTE VORBEHALTEN

 und  **NEWPORT** sind Warenzeichen der Newport Electronics, Inc. in Deutschland.

 und  **OMEGA** sind Warenzeichen der OMEGA Engineering, Inc. in Deutschland.

INFO-Telefon 0 800 – 82 66 342

<http://www.omega.de>

E-Mail: info@omega.de



WT-2000 mit geöffneter Tür

Bedieneinheit

Spannungsversorgung:

90 bis 264 V AC, 47 bis 63 Hz

Sicherung: 2 A flink,

Feinsicherung 5 x 20 mm

Abmessungen: 16 x 13,8 x 6,7 cm
(L x W x H)

Gewicht: 0,9 kg

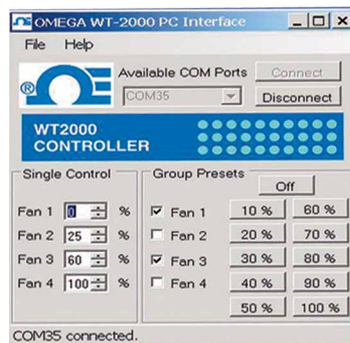
PC-Schnittstelle: USB

Betriebstemperatur: 5 bis 45°C

Relative Feuchte bei Betrieb:

Unter 80%, nicht kondensierend

* Alle technischen Daten beziehen sich auf eine Umgebungstemperatur von 22,2°C mit einer relativen Feuchte von weniger als 80% und einem barometrischen Druck von 760 mmHg.



Steuerung der Geschwindigkeit:

Ermöglicht eine schnelle und einfache Änderung der Lüfterdrehzahl über Pfeiltasten oder direkte Eingabe des Wertes. (Erfordert eines der Betriebssysteme Windows 2000®, XP oder Vista)

Bestellinformationen (Bitte Modellnummer angeben)	
Modellnummer	Beschreibung
WT-2000	Hochleistungs-Windtunnel mit Zubehör

Lieferung komplett mit vollständig montierter Windtunnel-Testkammer, Bedieneinheit, Lüftersteuerungskabel, PC-Schnittstellenkabel, Netzkabel, Bedienungsanleitung und CD mit PC-Schnittstellensoftware.