

Hoch genaue Lastzellen mit niedriger Bauhöhe für industrielle Wägeapplikationen

LCM402/LCM412-Serie

Zug-/Drucklast

LCM402 = mit Kabelanschluss

LCM412 = mit Steckeranschluss

±250 N bis ±100 kN

- ✓ FM eigensicher
- ✓ Vollständig aus Edelstahl für raue Industrieanwendungen
- ✓ 0,25% austauschbar für Anwendungen mit mehreren Lastzellen
- ✓ Rückführbares Kalibrierzertifikat mit fünf Messpunkten
- ✓ Einfacher Anschluss mit Bajonettstecker

Technische Daten:

Speisung: 10 V DC (15 V DC max)

Ausgangssignal: 3 mV/V ±0,25%

5-Punkt-Kalibrierung: Druckbelastung, 0%, 50%, 100%, 50%, 0% Modelle, die mit der optional Zug-Adapterplatte bestellt wurden, sind auf Zug kalibriert.

Linearität: 0,10% des Endwerts

Hysterese: 0,10% des Endwerts

Wiederholbarkeit: 0,05% des Endwerts

Nullsignaltoleranz: ±1% des Endwerts

Zulassungen: FM eigensicher IS/ I.II.III/1/CDEFG

Betriebstemperaturbereich:

LCM402: -54 bis 107°C

LCM412: -54 bis 121°C

Kompensierter Temperaturbereich:

16 bis 71°C

Temperaturkoeffizienten:

Nullsignal: 0,0045% des Endwerts/°C

Spanne: 0,0045% des Endwerts/°C

Grenzlast: 150% der Nennlast

Bruchlast: 300% der Nennlast

NEWPORT ELECTRONICS GmbH



Daimlerstraße 26
D-75392 Deckenpfronn

Tel. 0 70 56 - 93 98-0

Fax 0 70 56 - 93 98-29

© COPYRIGHT NEWPORT ELECTRONICS GMBH.
ALLE RECHTE VORBEHALTEN

 und  **NEWPORT** sind Warenzeichen der Newport Electronics, Inc. in Deutschland.

 und  **OMEGA** sind Warenzeichen der OMEGA Engineering, Inc. in Deutschland.

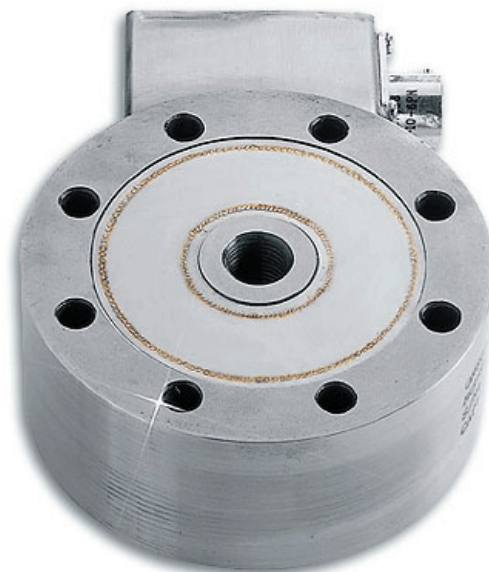
INFO-Telefon 0 800 - 82 66 342

<http://www.omega.de>

E-Mail: info@omega.de

Modell LCM412-1K mit Steckeranschluss

Abbildung verkleinert



Passender Gegenstecker erforderlich, s. Technische Daten.

Mit integriertem Verstärker lieferbar, s. Optionen.

Brückenwiderstand:

350 Ohm ±10 Ohm

Nennmessweg:

0,025 bis 075 mm typisch

Bauweise:

Edelstahl 17-4 PH

Elektrische Anschlüsse:

LCM402: 4-adriges abgeschirmtes Kabel, 4,8 m

LC412: Stecker DT02H-10-6P (oder vergleichbar)

Passender Gegenstecker:

PT06F-10-6S (nicht im Lieferumfang enthalten)

Gängige Optionen

Bestellcode	Beschreibung
"-5V"	Integrierter Verstärker, 0-5 V DC (Bitte wegen Kompatibilität nachfragen.)
"-OL"	Überlastanschlag
"-DUAL"	Zwei Brücken
"-TC1"	Erweiterter Temperaturbereich -50 bis 93°C
"-TC2"	Erweiterter Temperaturbereich 163°C
"-WTC"	Wasserdichte Kabeleinführung
"-xMeter"	Zusätzliches Kabel (in Meter)

Bestellinformationen (Bitte Modellnummer angeben)

Nennlast (kN)	Modellnummer		Zug-Adapterplatte Modell-Nr.
	Kabelanschluss	Steckeranschluss	
±0,25	LCM402-25	LCM412-25	LCM412-TP225
±0,5	LCM402-50	LCM412-50	LCM412-TP225
±1	LCM402-100	LCM412-100	LCM412-TP225
±2,5	LCM402-250	LCM412-250	LCM412-TP288
±5	LCM402-500	LCM412-500	LCM412-TP288
±10	LCM402-1K	LCM412-1K	LCM412-TP288
±15	LCM402-1.5K	LCM412-1.5K	LCM412-TP288
±25	LCM402-2.5K	LCM412-2.5K	LCM412-TP325
±50	LCM402-5K	LCM412-5K	LCM412-TP325
±75	LCM402-7.5K	LCM412-7.5K	LCM412-TP350
±100	LCM402-10K	LCM412-10K	LCM412-TP350

* Geeignete Instrumente: iSerie, INF-B, iNET-1002

Weitere Instrumente finden Sie auch in den Katalogen E-2 und T-4

Um die Lastzelle mit zwei Brücken zu bestellen, ergänzen Sie die Bestellnummer um "-DUAL" (Aufpreis).

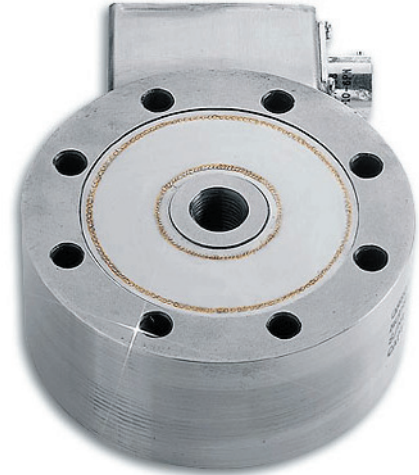
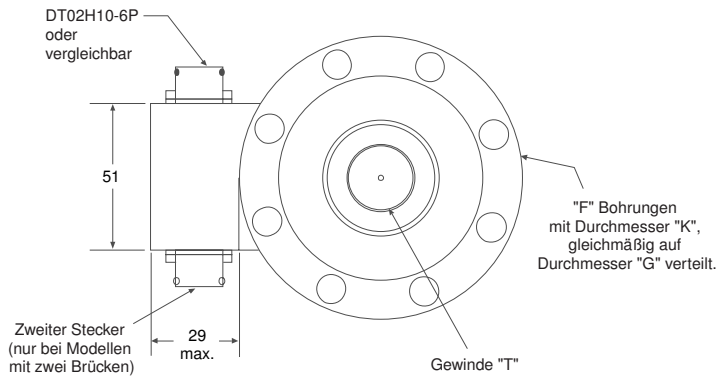
Bestellbeispiele:

- 1) LCM412-10K-DUAL, Lastzelle mit einer Nennlast von 100 kN, zwei Brücken und Steckeranschluss. Passender Gegenstecker, PT06F-10-6S, zwei Stück erforderlich (nicht im Lieferumfang enthalten). Optionale Zug-Adapterplatte, LCM412-TP350.
- 2) LCM402-100, Lastzelle mit einer Nennlast von 1 kN und Kabelanschluss. Optionale Zug-Adapterplatte, LCM412-TP225.

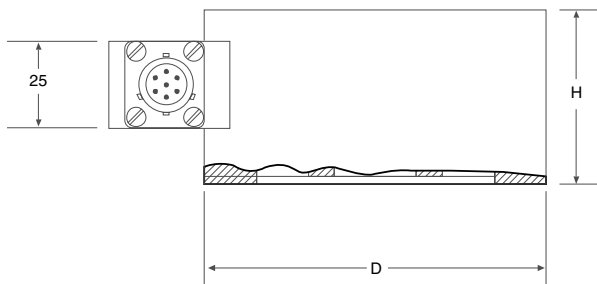
Abmessungen: mm

Nennlast (kN)	Durchmesser D	Höhe H	F	G	K	T	Gewicht kg
0,25 bis 1	76	38	8	57	6,7	M10 x 1,5	1,1
2,5 bis 15	89	38	8	73	6,7	M12 x 1,75	1,4
25 bis 50	95	38	8	83	6,7	M20 x 1,5	2,3
75 bis 100	102	51	8	89	10,3	M24 x 2,0	3,4

Abmessungen in mm



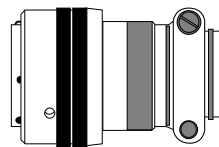
Abmessungen in mm



Kabel-Farbkodierung

Kabel	Pin	Funktion
Grün	A	+Ausgang
Weiß	B	-Ausgang
Schwarz	C und E	-Speisung
Rot	D und F	+Speisung

**Passender Gegenstecker,
PT06F-10-6S**



**Zug-Adapterplatte,
LCM412-TP*****

