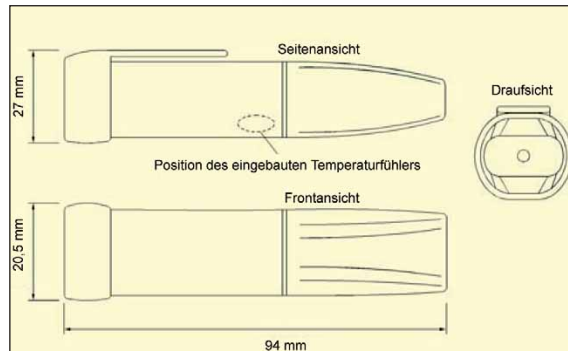


OM-EL-USB

Datenlogger im USB-Stick-Format

- ✓ Modelle für Temperatur, Spannung und Strom sowie Kombimodell für Temperatur/relative Luftfeuchtigkeit/Taupunkt
- ✓ Direkt am USB-Anschluss einsteckbar
- ✓ Einfaches Einrichten und Herunterladen von Daten ohne USB-Kabel
- ✓ Benutzerdefinierbare Grenzwerte für Alarmer und zugehörige LED-Anzeigen
- ✓ Software kompatibel mit Windows 2000/XP/Vista/Windows 7 (32 und 64 Bit)
- ✓ Leuchtstarke rote, grüne und orangefarbene LED-Anzeigen
- ✓ Warnung bei niedrigem Batteriestand
- ✓ IP67



OM-EL-USB-1
(Abbildung verkleinert)

Die Datenlogger-Serie OM-EL-USB umfasst Modelle für Temperatur, Spannung, Strom sowie ein Kombigerät für Temperatur/relative Luftfeuchtigkeit/Taupunkt. Das Einrichten des Datenloggers und Überspielen der Messdaten auf den Rechner gestalten sich denkbar einfach: den Logger an einem USB-Anschluss des PC einstecken und anschließend die bedienungsfreundliche Windows-Software ausführen.



Zu den per Software einstellbaren Einrichtungsparametern gehören Aufzeichnungsintervall, unterer und oberer Alarmgrenzwert sowie (bei Temperaturmodellen) die Temperatureinheit (°C oder °F). Die heruntergeladenen Daten können anschließend grafisch dargestellt, ausgedruckt sowie in anderen Anwendungen wie etwa Excel exportiert werden.

Zum Lieferumfang des Datenloggers gehört eine Lithiumbatterie mit langer Lebensdauer. Der Status des Loggers wird durch die eingebauten LEDs signalisiert. Bei aufgesetzter Verschlusskappe sind die USB-Datenlogger sogar IP67-geschützt.

NEWPORT ELECTRONICS GmbH



Daimlerstraße 26
D-75392 Deckenpfronn

Tel. 0 70 56 – 9398-0

Fax 0 70 56 – 9398-29

© COPYRIGHT NEWPORT ELECTRONICS GMBH.
ALLE RECHTE VORBEHALTEN

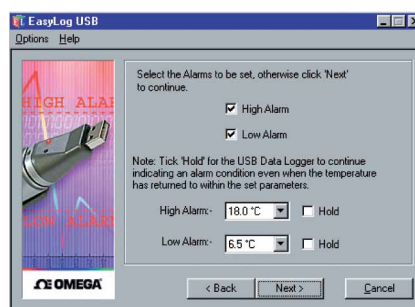
 und  **NEWPORT** sind Warenzeichen der Newport Electronics, Inc. in Deutschland.

 und  **OMEGA** sind Warenzeichen der OMEGA Engineering, Inc. in Deutschland.

INFO-Telefon 0 800 – 82 66 342

<http://www.omega.de>

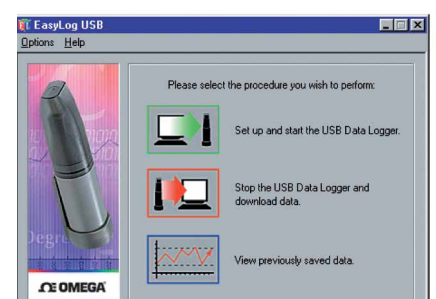
E-Mail: info@omega.de



Windows-Software – Fenster zur Alarmeinrichtung



Windows-Software – Fenster zum Aufzeichnungsbeginn



Windows-Software – Fenster zur Einrichtung des Datenloggers



OM-EL-USB-1

**OM-EL-USB-1 –
Datenlogger für Temperatur**

Temperaturbereich: -35 bis 80°C

Auflösung: 0,5°C

Genauigkeit: ±1,0°C

ALLGEMEINES

Speicher: 16.000

Temperaturmesswerte

Aufzeichnungsintervall:

10 s bis 12 Std

Betriebstemperaturbereich:

-35 bis 80°C

Alarmgrenzwerte: Unterer und oberer Grenzwert per Software einstellbar

Datum/Uhrzeit des

Aufzeichnungsbeginns: Per Software einstellbar

Statusanzeigen (LEDs): Rot, grün und orangefarben

Software: Windows 98/2000/XP

Stromversorgung: 3,6-V-Lithiumbatterie der Größe „1/2 AA“ (im Lieferumfang)

Batterielebensdauer: 1 Jahr (bei 25°C und einem Aufzeichnungsintervall von 1 Minute)

Gewicht: 43 g

Abmessungen: 27 × 94 mm



OM-EL-USB-1-PRO-A

**OM-EL-USB-1-PRO-A –
Datenlogger für Temperatur**

Temperaturbereich: -40 bis 125°C

Auflösung: 0,1°C

Genauigkeit:

±0,2°C (zwischen 0°C und 40°C)

±0,5°C (für Maximum 125°C)

ALLGEMEINES

Speicher: 32.510

Temperaturmesswerte

Aufzeichnungsintervall:

1 s bis 12 Std

Betriebstemperaturbereich:

-40 bis 125°C

Software: Windows 2000/XP/Vista/Windows 7 (32 und 64 Bit)

Stromversorgung: 3,6-V-Lithiumbatterie der Größe „2/3 AA“ (im Lieferumfang)

Batterielebensdauer:

3 Jahr max.

(1 Jahr für Aufzeichnungsrate von 10 Sekunden bei -20°C;

2 Jahre Aufzeichnungsrate von 10 Sekunden bei +80°C)

Gehäuse: Edelstahl 316

Abmessungen: 17,5 × 110,1 mm

Schutzart: IP67/IP65



OM-EL-USB-2

**OM-EL-USB-2 –
Datenlogger für Temperatur und
relative Luftfeuchtigkeit**

**(Taupunktanzeige
per Windows-Software)**

TEMPERATUR:

Bereich: -35 bis 80°C

Auflösung: 0,5°C

Genauigkeit: ±0,5°C

LUFTFEUCHTIGKEITSBEREICH:

Bereich: 0 bis 100% rel. LF

Auflösung: 0,5% rel. LF

Genauigkeit:

bei 20 bis 80% rel. LF: ±3,0%

TAUPUNKT

Genauigkeit (Gesamtfehler beim berechneten Taupunkt bei Messungen einer rel. LF zwischen 40 und 100% bei 25°C): ±1,1°C

ALLGEMEINES

Speicher: je 16.000 Messwerte für Temperatur und rel. Luftfeuchtigkeit

Aufzeichnungsintervall:

10 s bis 12 Std

Betriebstemperaturbereich:

-35 bis 80°C

Alarmgrenzwerte: Untere und

obere Grenzwerte für rel.

Luftfeuchtigkeit und Temperatur per Software einstellbar

Statusanzeigen (LEDs):

Rot und grün

Software: Windows 98/2000/XP

Stromversorgung:

3,6-V-Lithiumbatterie der Größe „1/2 AA“ (im Lieferumfang)

Batterielebensdauer: 1 Jahr

(Durchschnittswert; abhängig von Abtastrate, Betriebstemperatur und Einsatz der Alarm-LEDs)

Gewicht: 57 g

Abmessungen: 26,4 × 103 mm



OM-EL-USB-2-LCD
OM-EL-USB-2-LCD-PLUS

**OM-EL-USB-2-LCD –
Datenlogger für Temperatur und
relative Luftfeuchtigkeit mit LCD-
Anzeige**

(Taupunktanzeige
per Windows-Software)

TEMPERATUR:
Bereich: -35 bis 80°C
Auflösung: 0,5°C
Genauigkeit: ±0,5°C

LUFTFEUCHTIGKEITSBEREICH:
Bereich: 0 bis 100% rel. LF
Auflösung: 0,5% rel. LF
Genauigkeit:
bei 20 bis 80% rel. LF: ±3,0%

TAUPUNKT
Genauigkeit (Gesamtfehler beim
berechneten Taupunkt bei Messungen
einer rel. LF zwischen 40 und 100%
bei 25°C): ±1,1°C

ALLGEMEINES
(siehe Modell OM-EL-USB-2)

**OM-EL-USB-2-LCD-PLUS –
Datenlogger für Temperatur und
relative Luftfeuchtigkeit mit LCD-
Anzeige**

(Taupunktanzeige
per Windows-Software)

TEMPERATUR:
Bereich: -35 bis 80°C
Auflösung: 0,5°C
Genauigkeit: ±0,3°C

LUFTFEUCHTIGKEITSBEREICH:
Bereich: 0 bis 100% rel. LF
Auflösung: 0,5% rel. LF
Genauigkeit:
bei 20 bis 80% rel. LF: ±3,0%

TAUPUNKT
Genauigkeit (Gesamtfehler beim
berechneten Taupunkt bei Messungen
einer rel. LF zwischen 40 und 100%
bei 25°C): ±1,1°C

ALLGEMEINES
(siehe Modell OM-EL-USB-2)



OM-EL-USB-2-PLUS

**OM-EL-USB-2-PLUS –
Datenlogger für Temperatur und
relative Luftfeuchtigkeit mit
hoher Genauigkeit**

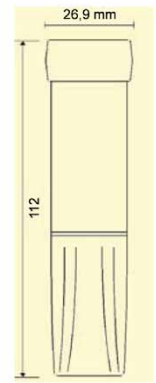
(Taupunktanzeige
per Windows-Software)

TEMPERATUR:
Bereich: -35 bis 80°C
Auflösung: 0,5°C
Genauigkeit: ±0,3°C

LUFTFEUCHTIGKEITSBEREICH:
Bereich: 0 bis 100% rel. LF
Auflösung: 0,5% rel. LF
Genauigkeit:
bei 20 bis 80% rel. LF: ±2,0%

TAUPUNKT
Genauigkeit (Gesamtfehler beim
berechneten Taupunkt bei
Messungen einer rel. LF zwischen
40 und 100% bei 25°C): ±2°C

ALLGEMEINES
(siehe Modell OM-EL-USB-2)



OM-EL-USB-3

**OM-EL-USB-3 –
Datenlogger für Spannung**

Spannungsbereich: 0 bis 30 V DC
Auflösung: 100 mV
Genauigkeit: ±1%

ALLGEMEINES

Speicher:
32.000 Spannungsmesswerte
Aufzeichnungsintervall:
1 s bis 12 Std

Eingänge: Schraubanschlüsse
Betriebstemperaturbereich:
-25 bis 80°C

Alarmgrenzwerte: Unterer und
oberer Grenzwert per Software
einstellbar

Statusanzeigen (LEDs):
Rot und grün

Stromversorgung: 13,6-V-
Lithiumbatterie der Größe „1/2 AA“
(im Lieferumfang)

Batterielebensdauer: 1 Jahr
(Durchschnittswert; abhängig von
Abtastrate, Betriebstemperatur und
Einsatz der Alarm-LEDs)

Gewicht: 57 g

Abmessungen: 26,4 × 102 mm

Bestellangaben (Bitte Modellnummer angeben)	
Modellnummer	Beschreibung
OM-EL-USB-1	USB-Datenlogger für Temperaturbereich -35 bis 80°C
OM-EL-USB-1-PRO-A	USB-Datenlogger für Temperaturbereich -40 bis 125°C
OM-EL-USB-2	USB-Datenlogger für Temperaturbereich -35 bis 80°C, relative Luftfeuchtigkeit von 0 bis 100% und Taupunkt
OM-EL-USB-2-LCD	USB-Datenlogger für Temperaturbereich -35 bis 80°C, relative Luftfeuchtigkeit von 0 bis 100% und Taupunkt mit LCD-Anzeige
OM-EL-USB-2-LCD-PLUS	USB-Datenlogger für Temperaturbereich -35 bis 80°C, relative Luftfeuchtigkeit von 0 bis 100% und Taupunkt mit LCD-Anzeige und mit hoher Genauigkeit
OM-EL-USB-2-PLUS	USB-Datenlogger für Temperaturbereich -35 bis 80°C, relative Luftfeuchtigkeit von 0 bis 100% und Taupunkt mit hoher Genauigkeit
OM-EL-USB-3	USB-Datenlogger für Spannungen von 0 bis 30 V DC
OM-EL-USB-4	USB-Datenlogger für Strom von 4 bis 20 mA
OM-EL-BATT	Ersatz-Lithiumbatterie – 3,6 V; Größe ½ AA
OM-EL-BATT-PRO-A	Ersatz-Lithiumbatterie – 3,6 V; Größe 2/3 AA für OM-EL-USB-1-PRO-A

Jeder Datenlogger wird komplett mit Windows-Software auf CD-ROM, Benutzerhandbuch und 3,6-V-Lithiumbatterie geliefert. Der Datenlogger lässt sich direkt an einem USB-Anschluss des PC einstecken – ohne USB-Kabel.



OM-EL-USB-4

OM-EL-USB-4 – Datenlogger für Strom

Strombereich: 4 bis 20 mA

Auflösung: 0,1 mA

Genauigkeit: ±1%

ALLGEMEINES

Speicher: 32.000 Strommesswerte

Aufzeichnungsintervall:
1 s bis 12 Std

Eingänge: Schraubanschlüsse

Betriebstemperaturbereich:
-35 bis 80°C

Alarmgrenzwerte: Unterer und oberer Grenzwert per Software einstellbar

Statusanzeigen (LEDs):
Rot und grün

Stromversorgung: 3,6-V-Lithiumbatterie der Größe „½ AA“ (im Lieferumfang)

Batterielebensdauer: 1 Jahr (Durchschnittswert; abhängig von Abtastrate, Betriebstemperatur und Einsatz der Alarm-LEDs)

Gewicht: 57 g

Abmessungen: 26,9 × 112 mm