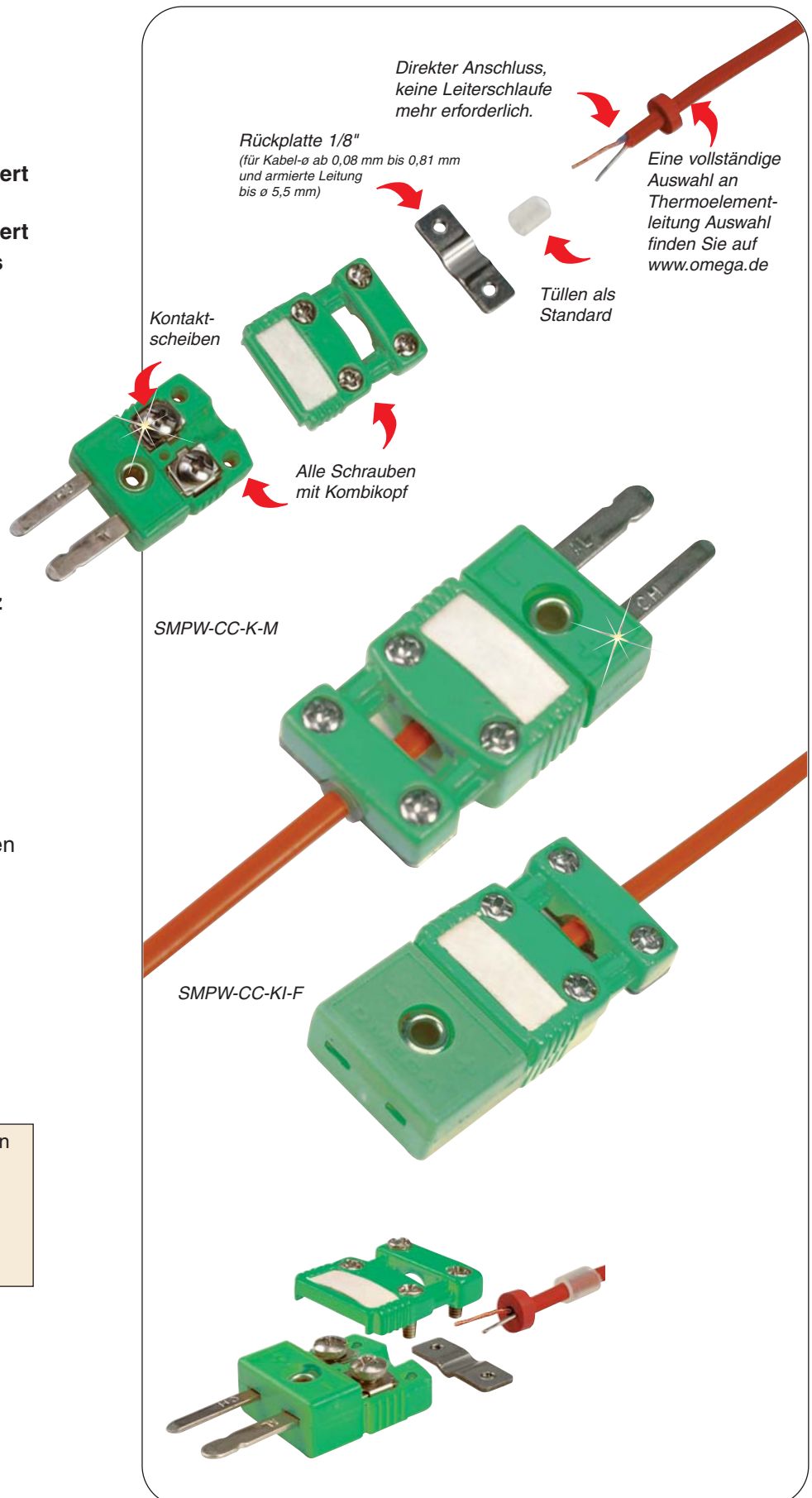


SMPW-CC Miniatursteckverbinder mit integrierter Kabelschelle und Zugentlastung

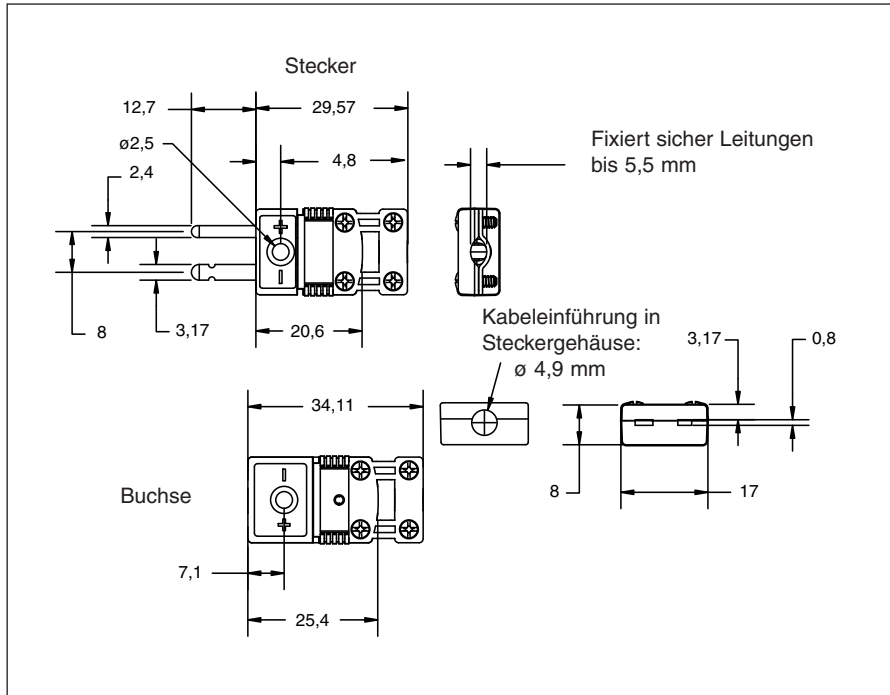
- ✓ Glasfaserverstärktes Nylon
- ✓ Temperaturbereich
-29 bis 180°C
- ✓ Integrierte Abdeckung und
Kabelschelle
- ✓ Zugentlastung mit Tülle
- ✓ Abdeckungsschrauben
gegen Herausfallen gesichert
- ✓ Zugentlastungsschrauben
gegen Herausfallen gesichert
- ✓ Für Litze oder Volldraht bis
0,81 mm
- ✓ Für armierte Leitung
bis 5,5 mm
- ✓ Kontaktscheiben für
einfachen und sicheren
Anschluss der
Thermoelementleitung
- ✓ Gerade eingeführte
Thermoelementleitung
- ✓ Keine Kabelschleufe
erforderlich
- ✓ Interner Berührungsschutz
- ✓ Beschriftungsfenster
- ✓ Kombischrauben
Kreuzschlitz/Schlitz
- ✓ Zu 100% von oben
montierbar

Erheblich schnellere Montage spart Arbeitszeit. Keine fehlenden Schrauben dank unverlierbarer Schrauben in der Abdeckung. Verkürzt die Montagedauer von 3 Minuten auf weniger als 1 Minute. Die Seitenlast ist vergleichbar mit Edelstahl.

Anmerkung: Bei Temperaturen von 150°C bis 180°C kann es zu einer leichten Veränderung der Steckerfarbe kommen. Die elektrischen Eigenschaften werden nicht dabei beeinträchtigt.



Abmessungen: mm (Zoll)

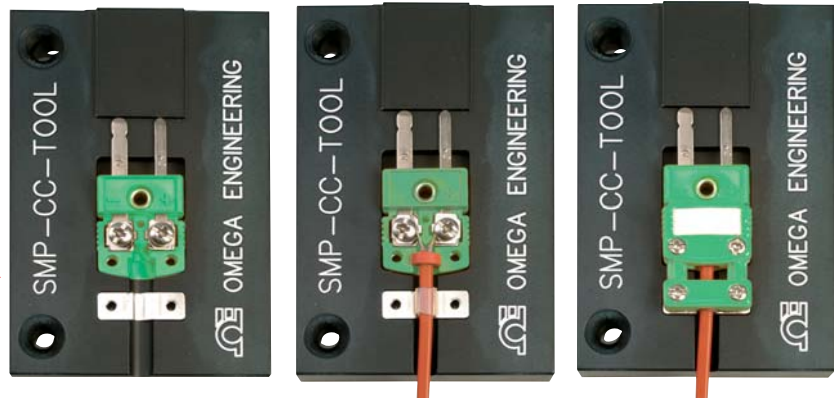


Schnelle Montage in 3 Schritten

1. Rückplatte und SMPW-Gehäuse einlegen
2. Thermoelementleitung gerade einführen
3. Schrauben anziehen



SMPW-CC-TOOL



Beste Ergebnisse beim Auszugstest

Bestellangaben (Modellnummer angeben)

Typ-Code	Mit Stecker benutztes Thermoelement	Im Stecker verwendete Kompensationslegierung		Farbcodierung		Modellnummer Stecker	Modellnummer Buchse
		+	-	ANSI-Farbe	IEC-Farbe		
K	NickelChrom-Nickel	NickelChrom	Nickel	Gelb	Grün	SMPW-CC-KI-M	SMPW-CC-KI-F
T	Kupfer-Konstantan	Kupfer	Konstantan	Blau	Braun	SMPW-CC-TI-M	SMPW-CC-TI-F
J	Eisen-Konstantan	Eisen	Konstantan	Schwarz	Schwarz	SMPW-CC-J-M	SMPW-CC-J-F
E	NickelChrom-Konstantan	NickelChrom	Konstantan	Violett	Violett	SMPW-CC-E-M	SMPW-CC-E-F
R/S	Pt/13%Rh-Pt	Kupfer	Legier. #11	Grün	Orange	SMPW-CC-R/SI-M	SMPW-CC-R/SI-F
C	W/5%Re-W/26%Re	Legier. #405	Legier. #426	Rot	n.v.	SMPW-CC-C-M	SMPW-CC-C-F
U	Nicht kompensiert	Kupfer	Kupfer	Weiß	n.v.	SMPW-CC-U-M	SMPW-CC-U-F
N	Nicrosil-Nisil	Nicrosil	Nisil	Orange	Pink	SMPW-CC-NI-M	SMPW-CC-NI-F

* Bei Bestellung „-MF“ für Steckerpaar angeben, „-M“ für nur Stecker oder „-F“ für nur Buchse.

In der Tabelle sind die Modellnummern zur Bestellung mit IEC-Farbcodierung angegeben.

Ausnahme: Bei den Typen J und E ist die Farbe für ANSI und IEC gleich, deshalb ist kein „I“ erforderlich.

Die Typen C und U sind nur mit ANSI-Farbcodierung verfügbar.

Für eine ANSI-Farbcodierung streichen Sie das Kürzel „I“ (ohne Aufpreis). Beispiel: SMPW-CC-K-M, Typ K mit ANSI-Farbcodierung.

Bestellbeispiel: SMPW-CC-KI-M, Stecker Typ K mit Flachstiften und Kabelschelle.